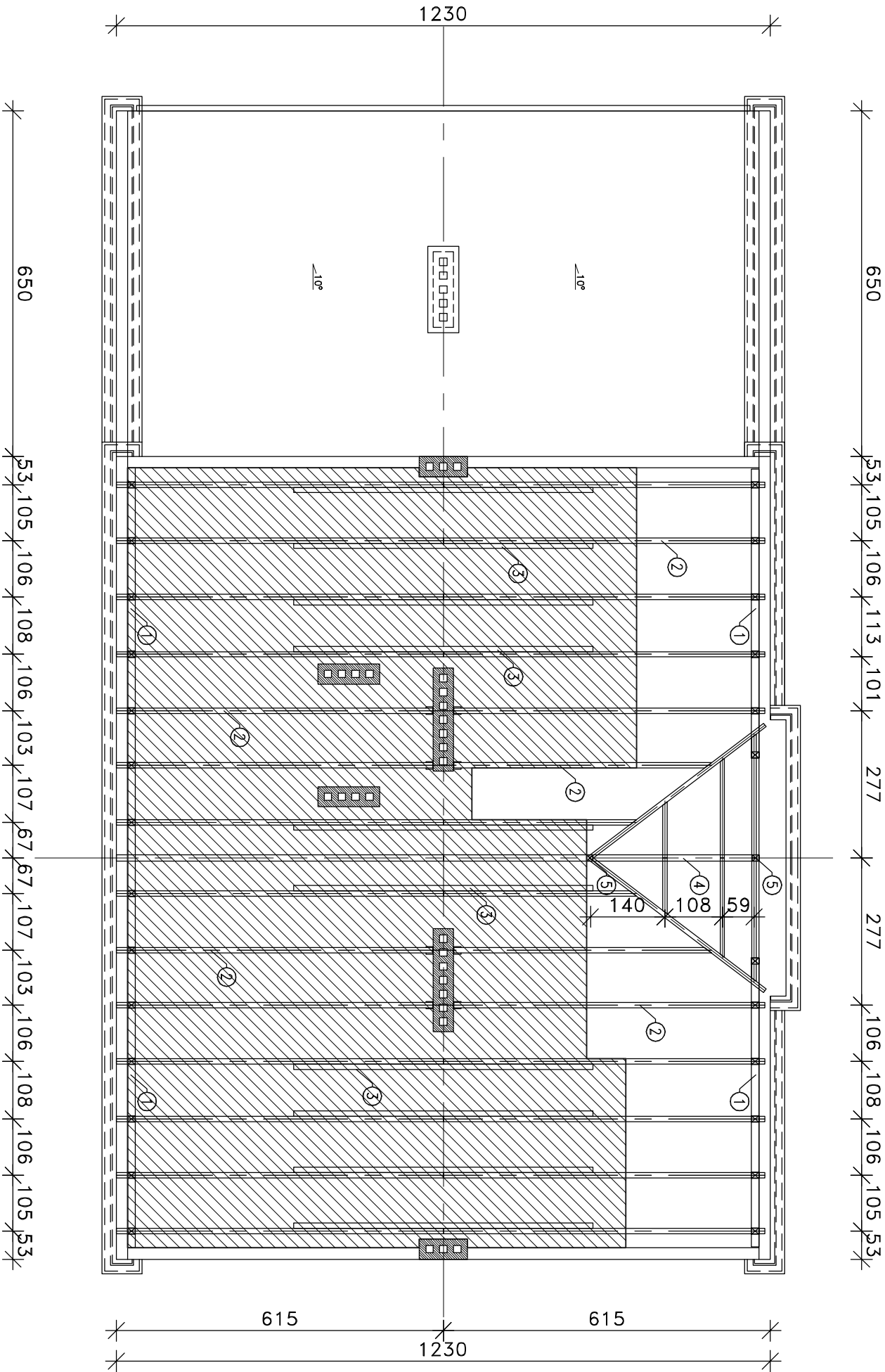


RZUT WIĘŻBY DACHOWEJ
SKALA 1:100



Legenda:

- ① – Murłata 12x14
- ② – Krokiew 8x15
- ③ – Jętką 10x10
- ④ – Płatów kalenicowa 12x12
- ⑤ – Słup 12x12
- Część użytkowa poddasza

Klasa drewna nie mniejsza niż C24

Uwaga:

Podczas realizacji inwestycji należy sprawdzić deskowanie i wymienić wszystkie skorodowane elementy.
Konstrukcję należy oczyścić szczołkami drucianymi i zabezpieczyć środkiem solnym. Elementy drewniane sąsiadujące bezpośrednio z przewodem dymowym lub spalinowym zabezpieczyć tynkiem gr. 1,5cm na siatce (dł. min. 1m, słup na całej długości).

Uwaga:
Wszystkie wymiary więźby dachowej należy sprawdzić na budowie.
Ze względu na utrudniony dostęp do części budynku, niektóre wymiary mogą odbiegać nieznacznie od rzeczywistości.

BPPBI BIURO PROJEKTÓW BUDOWLANO-INŻYNIERYJNYCH Katarzyna Malicka nazwa opracowania: al. Jana Pawła II 12D / 1 piętro / 05-250 Radzymin tel. 501-654-476 e-mail: malickim@wp.pl			
Projekt remontu dachu z wymianą pokrycia dachowego w budynku mieszkalnym przy ul. Wojska Polskiego 28 w Ciechanowie			
nazwa rysunku: RZUT WIĘŻBY DACHOWEJ			
inwestor: Towarzystwo Budowlanki Społecznej sp. z o.o. ul. Okrzei 14; 06-400 Ciechanów	stadium: Projekt Budowlany		
lokalizacja: ul. Wojska Polskiego 28; 06-400 Ciechanów; dz. ew. 161/3; obręb Śródmieście	branża: Konstrukcja	skala: 1:100	
zespół projektowy:	uprawnienia:	podpis:	numer rysunku:
opracował: mgr inż. Michał Kubacki	St-535/80		
inż. Mariusz Malicki			
data: marzec 2021	wersja: A	format: A3	3